

СОГЛАСОВАНО

Директор департамента образования
Администрации города

Т.Н. Османкина

« 05 » _____ 2015г.

УТВЕРЖДАЮ
Заведующий МБДОУ №79 «Садко»

Савчук И.В.

" 05 " _____ 2015г.



ПАСПОРТ ДОСТУПНОСТИ
объекта социальной инфраструктуры (ОСИ)
муниципального бюджетного дошкольного образовательного учреждения
детский сад №79 «Садко»

1. Общие сведения об объекте

1.1. Наименование (вид) объекта здание и территория дошкольного образовательного учреждения

1.2. Адрес объекта 628418, Российская Федерация, Тюменская область, Ханты-Мансийский автономный округ-Югра, г. Сургут, улица Лермонтова, дом 2/1

1.3. Сведения о размещении объекта:

- отдельно стоящее здание 3 этажей, 5746,3 м2

- часть здания _____ этажей (или на _____ этаже), _____ кв. м

- наличие прилегающего земельного участка (да, нет), да 9800 м2

1.4. Год постройки здания 1988 г., последнего капитального ремонта нет.

1.5. Дата предстоящих плановых ремонтных работ: текущего - не запланирован., капитального не запланирован.

сведения об организации, расположенной на объекте:

1.6. Название организации (учреждения)

муниципальное бюджетное дошкольное образовательное учреждение детский сад №79 «Садко», МБДОУ №79 «Садко»

1.7. Юридический адрес организации (учреждения) 628400, Российская Федерация, Тюменская область, Ханты-Мансийский автономный округ-Югра, город Сургут, улица Лермонтова, дом 2/1

1.8. Основание для пользования объектом (оперативное управление, аренда, собственность) оперативное управление зданием Договор об использовании муниципального имущества на праве оперативного управления № 519 от 02.08.2004 г. (Свидетельство о государственной регистрации права Управления Федеральной службы государственной регистрации, кадастра и картографии по Ханты-Мансийскому автономному округу-Югре от 23.07.2014 г. 86-АБ 823514), оперативное управление земельным участком на основании распоряжения Администрации города Сургута № 179 от 27.01.2005 г.(свидетельство о государственной регистрации права Управления Федеральной службы государственной регистрации, кадастра и картографии по Ханты-Мансийскому автономному округу-Югре от 23.07.2014 г. 86-АБ 823515)

1.9. Форма собственности: муниципальная

1.10. Территориальная принадлежность: муниципальная

1.11. Вышестоящая организация (наименование) департамент образования Администрации города

1.12. Адрес вышестоящей организации 628400 Ханты-Мансийский автономный округ-Югра Тюменская область г. Сургут, ул. Гагарина,11

2. Характеристика деятельности организации на объекте (по обслуживанию населения)

2.1. Сфера деятельности образование

2.2. Виды оказываемых услуг дошкольное образование предшествующее начальному общему образованию

2.3. Форма оказания услуг на объекте

2.4. Категория обслуживаемого населения по возрасту дети от 2х до 7 лет

2.5. Категория обслуживаемых инвалидов нет

2.6. Плановая мощность: посещаемость (количество обслуживаемых в день), вместимость, пропускная способность 445

2.7. Участие в исполнении ИПР инвалида, ребенка-инвалида (да, нет) нет

3. Состояние доступности объекта

3.1. Путь следования к объекту пассажирским транспортом
(описать маршрут движения с использованием пассажирского транспорта)

Маршрут до объекта пассажирским транспортом может осуществляться в 4 направлениях, вблизи объекта располагаются:

- остановочный пункт «Проспект Мира» с нечетной стороны пр. Мира – 385 м и проходящими маршрутами №7, №8, №24, №26, №12, №17А, №20, №35А, №95.

- остановочный пункт «Проспект Мира» с четной стороны пр. Мира – 455 м и проходящими маршрутами №2, №12, №17, №20, №35.

- остановка «ул. Лермонтова» с четной стороны ул. Лермонтова – 233 м и проходящими маршрутами №8, №95.

Переход через проезжую часть возможен через пешеходные переходы, расположенные вблизи каждой остановки и оснащенные светофорами с таймерами.

наличие адаптированного пассажирского транспорта к объекту:

- на маршрутах №2, №8, №26 - задействованы низкопольные автобусы - адаптированные для перевозки маломобильных групп населения.

- личный автотранспорт родителей.

3.2. Путь к объекту от ближайшей остановки пассажирского транспорта:

3.2.1. Расстояние до объекта от остановки транспорта «ул. Лермонтова» 233 м.

3.2.2. Время движения (пешком) 6-10 мин.

3.2.3. Наличие выделенного от проезжей части пешеходного пути да.

3.2.4. Перекрестки: нерегулируемые; регулируемые с таймером.

3.2.5. Информация на пути следования к объекту нет.

3.2.6. Перепады высоты на пути: перепады высоты существуют.

Их обустройство для инвалидов на коляске: нет

3.3. Организация доступности объекта для инвалидов - форма обслуживания

№ п/п	Категория инвалидов (вид нарушения)	Вариант организации доступности объекта (формы обслуживания)
1	Все категории инвалидов и МГН	«ВНД»
	в том числе инвалиды:	
2	передвигающиеся на креслах-колясках	«ВНД»
3	с нарушениями опорно-двигательного аппарата	«ВНД»
4	с нарушениями зрения	«ВНД»
5	с нарушениями слуха	«ВНД»
6	с нарушениями умственного развития	«ВНД»

3.4. Состояние доступности основных структурно-функциональных зон

	Основные структурно-функциональные зоны	Состояние доступности, в том числе для основных категорий инвалидов
1	Территория, прилегающая к зданию (участок)	«ВНД»
2	Вход (входы) в здание	«ВНД»
3	Путь (пути) движения внутри здания (в т.ч. пути эвакуации)	«ВНД»
4	Зона целевого назначения здания (целевого посещения объекта)	«ВНД»
5	Санитарно-гигиенические помещения	«ВНД»
6	Система информации и связи (на всех зонах)	«ВНД»
7	Пути движения к объекту (от остановки транспорта)	«ВНД»

* указывается: ДП-В - доступно полностью всем; ДП-И (К, О, С, Г, У) – доступно полностью избирательно (указать категории инвалидов); ДЧ-В - доступно частично всем; ДЧ-И (К, О, С, Г, У) – доступно частично избирательно (указать категории инвалидов); ДУ - доступно условно, ВНД - временно недоступно

3.5. ИТОГОВОЕ ЗАКЛЮЧЕНИЕ о состоянии доступности ОСИ: физическая доступность для всех категорий инвалидов временно недоступно «ВНД»

Оборудование автостоянки на данной территории по действующим нормам запрещено. По техническим характеристикам здания расширить коридоры и технические проемы невозможно. Отсутствует комплексная система информации обеспечивающая определить свое место положения и ориентироваться в пространстве. После проведения организационно-технических мероприятий и обучения персонала оказанию ситуационной помощи инвалидам, уровень доступности будет повышен до «ДУ» доступно условно.

4. Управленческое решение.

4.1. Рекомендации по адаптации основных структурных элементов объекта:

№ п/п	Основные структурно-функциональные зоны объекта	Рекомендации по адаптации объекта (вид работы)
1	Территория, прилегающая к зданию (участок)	Текущий ремонт, благоустройство территории, индивидуальное решение с ТСР.
2	Вход (входы) в здание	Текущий ремонт
3	Путь (пути) движения внутри здания (в т.ч. пути эвакуации)	Текущий ремонт
4	Зона целевого назначения здания (целевого посещения объекта)	Текущий ремонт, индивидуальное решение.
5	Санитарно-гигиенические помещения	Капитальный ремонт, индивидуальное решение с ТСР
6	Система информации на объекте (на всех зонах)	Текущий ремонт, индивидуальное решение с ТСР
7	Пути движения к объекту (от остановки транспорта)	Текущий ремонт
8	Все зоны и участки	Текущий ремонт здания и прилегающей территории с применением индивидуальных решений с ТСР. Капитальный ремонт.

4.2. Период проведения работ в рамках муниципальной программы «Развитие образования города Сургута» 2014 – 2020 г.

4.3. Ожидаемый результат (по состоянию доступности) после выполнения работ по адаптации: после проведения организационных мероприятий и обучения персонала, оказания ситуационной помощи инвалидам, уровень доступности повысится до доступно условно, а после выполнения работ по реконструкции объекта будет достигнута оптимальный уровень доступности для различных категорий инвалидов.

Оценка результата исполнения программы, плана (по состоянию доступности) объект недоступен.

4.4. Для принятия решения требуется, не требуется (нужное подчеркнуть): согласование с вышестоящей организацией (собственником объекта), согласование с потребителем (с общественными организациями).

4.5. Информация может быть размещена (обновлена) на Карте доступности субъекта Российской Федерации ds79.detkin-clab.ru, окружная территориальная информационная система ХМАО-Югры раздел «Доступная среда»

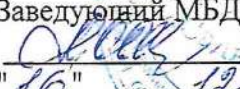
(наименование сайта, портала)

Дата « ___ » _____ 2015г.

5. Особые отметки.

Паспорт сформирован на основании:

1. Анкеты (информации об объекте) от 16.12 2014г.
2. Акта обследования объекта: от 15.12 2014г.
3. Результаты обследования от 25.11 2014г.

УТВЕРЖДАЮ
Заведующий МБДОУ №79 «Садко»
 Л.В. Савчук
"16" "12" 2014г.



АНКЕТА
(информация об объекте социальной инфраструктуры)
К ПАСПОРТУ ДОСТУПНОСТИ ОСИ
муниципального бюджетного дошкольного образовательного учреждения
детский сад №79 «Садко»

1. Общие сведения об объекте

1.1. Наименование (вид) объекта здание и территория дошкольного образовательного учреждения

1.2. Адрес объекта 628418, Российская Федерация, Тюменская область, Ханты-Мансийский автономный округ-Югра, г. Сургут, улица Лермонтова, дом 2/1

1.3. Сведения о размещении объекта:

- отдельно стоящее здание 3 этажей, 5746,3 м2

- часть здания _____ этажей (или на _____ этаже), _____ кв. м

- наличие прилегающего земельного участка (да, нет), да 9800 м2

1.4. Год постройки здания 1988 г., последнего капитального ремонта нет.

1.5. Дата предстоящих плановых ремонтных работ: текущего - не запланирован, капитального не запланирован.

сведения об организации, расположенной на объекте:

1.6. Название организации (учреждения)

муниципальное бюджетное дошкольное образовательное учреждение детский сад №79 «Садко», МБДОУ №79 «Садко»

1.7. Юридический адрес организации (учреждения) 628400, Российская Федерация, Тюменская область, Ханты-Мансийский автономный округ-Югра, город Сургут, улица Лермонтова, дом 2/1

1.8. Основание для пользования объектом (оперативное управление, аренда, собственность) оперативное управление зданием Договор об использовании муниципального имущества на праве оперативного управления № 519 от 02.08.2004 г. (Свидетельство о государственной регистрации права Управления Федеральной службы государственной регистрации, кадастра и картографии по Ханты-Мансийскому автономному округу-Югре от 23.07.2014 г. 86-АБ 823514), оперативное управление земельным участком на основании распоряжения Администрации города Сургута № 179 от 27.01.2005 г.(свидетельство о государственной регистрации права Управления Федеральной службы государственной регистрации, кадастра и картографии по Ханты-Мансийскому автономному округу-Югре от 23.07.2014 г. 86-АБ 823515)

1.9. Форма собственности: муниципальная

1.10. Территориальная принадлежность: муниципальная

1.11. Вышестоящая организация (наименование) департамент образования Администрации города

1.12. Адрес вышестоящей организации _ 628400 Ханты-Мансийский автономный округ-Югра Тюменская область г. Сургут, ул. Гагарина,11

2. Характеристика деятельности организации на объекте

2.1. Сфера деятельности образование

2.2. Виды оказываемых услуг дошкольное образование предшествующее начальному общему образованию

2.3. Форма оказания услуг на объекте

2.4. Категория обслуживаемого населения по возрасту дети от 2х до 7 лет

2.5. Категория обслуживаемых инвалидов нет

2.6. Плановая мощность: посещаемость (количество обслуживаемых в день), вместимость, пропускная способность 445

2.7. Участие в исполнении ИПР инвалида, ребенка-инвалида (да, нет) нет

3. Состояние доступности объекта для инвалидов и других маломобильных групп населения(МНГ)

3.1. Путь следования к объекту пассажирским транспортом

(описать маршрут движения с использованием пассажирского транспорта)

Маршрут до объекта пассажирским транспортом может осуществляться в 4 направлениях, вблизи объекта располагаются:

- остановочный пункт «Проспект Мира» с нечетной стороны пр. Мира – 385 м и проходящими маршрутами №7, №8, №24, №26, №12, №17А, №20, №35А, №95.

- остановочный пункт «Проспект Мира» с четной стороны пр. Мира – 455м и проходящими маршрутами №2, №12, №17, №20, № 35.

- остановка «ул. Лермонтова» с четной стороны ул. Лермонтова – 233 м и проходящими маршрутами №8, №95.

Переход через проезжую часть возможен через пешеходные переходы, расположенные вблизи каждой остановки и оснащенные светофорами с таймерами.

наличие адаптированного пассажирского транспорта к объекту:

- на маршрутах №2, № 8, № 26 - задействованы низкопольные автобусы - адаптированные для перевозки маломобильных групп населения.

- личный автотранспорт родителей.

3.2. Путь к объекту от ближайшей остановки пассажирского транспорта:

3.2.1. Расстояние до объекта от остановки транспорта «ул. Лермонтова»233 м.

3.2.2. Время движения (пешком) 6-10 мин.

3.2.3. Наличие выделенного от проезжей части пешеходного пути да.

3.2.4. Перекрестки: нерегулируемые; регулируемые с таймером.

3.2.5. Информация на пути следования к объекту нет.

3.2.6. Перепады высоты на пути: перепады высоты существуют.

Их обустройство для инвалидов на коляске: нет

3.3. Организация доступности объекта для инвалидов - форма обслуживания

N п/п	Категория инвалидов (вид нарушения)	Вариант организации доступности объекта (формы обслуживания)
1	Все категории инвалидов и МГН в том числе инвалиды:	«ВНД»
2	передвигающиеся на креслах-колясках	«ВНД»
3	с нарушениями опорно-двигательного аппарата	«ВНД»
4	с нарушениями зрения	«ВНД»
5	с нарушениями слуха	«ВНД»
6	с нарушениями умственного развития	«ВНД»

4. Управленческое решение (предложения по адаптации основных структурных элементов объекта)

N п/п	Основные структурно-функциональные зоны объекта	Рекомендации по адаптации объекта (вид работы)
1	Территория, прилегающая к зданию (участок)	Текущий ремонт, благоустройство территории, индивидуальное решение с ТСП.
2	Вход (входы) в здание	Текущий ремонт
3	Путь (пути) движения внутри здания (в т.ч. пути эвакуации)	Текущий ремонт
4	Зона целевого назначения здания (целевого посещения объекта)	Текущий ремонт, индивидуальное решение.
5	Санитарно-гигиенические помещения	Текущий ремонт, индивидуальное решение с ТСП
6	Система информации на объекте (на всех зонах)	Индивидуальное решение с ТСП
7	Пути движения к объекту (от остановки транспорта)	Ремонт в границах улицы (устройство пониженных бордюров, тактильных плит)
8	Все зоны и участки	Текущий ремонт здания и прилегающей территории с применением индивидуальных решений с ТСП.

Информация может быть размещена (обновлена) на Карте доступности субъекта Российской Федерации ds79.detkin-clab.ru, окружная территориальная информационная система ХМАО-Югры раздел «Доступная среда»

Ведущий специалист по охране труда
8(3462)46-28-05



Л.Б. Пилеич

УТВЕРЖДАЮ

Заведующий МБДОУ №79 «Садко»

Л.В. Савчук

"15"

2014г.

АКТ ОБСЛЕДОВАНИЯ
объекта социальной инфраструктуры
К ПАСПОРТУ ДОСТУПНОСТИ ОСИ
муниципального бюджетного дошкольного образовательного учреждения
детский сад №79 «Садко»

Муниципальное образование городской округ г. Сургут

"__" _____ 20__ г.

1. Общие сведения об объекте

1.1. Наименование (вид) объекта здание и территория дошкольного образовательного учреждения

1.2. Адрес объекта 628418, Российская Федерация, Тюменская область, Ханты-Мансийский автономный округ-Югра, г. Сургут, улица Лермонтова, дом 2/1

1.3. Сведения о размещении объекта:

- отдельно стоящее здание 3 этажей, 5746,3 м²

- часть здания _____ этажей (или на _____ этаже), _____ кв. м

- наличие прилегающего земельного участка (да, нет), да 9800 м²

1.4. Год постройки здания 1988 г., последнего капитального ремонта нет.

1.5. Дата предстоящих плановых ремонтных работ: текущего - не запланирован, капитального не запланирован.

сведения об организации, расположенной на объекте:

1.6. Название организации (учреждения)

муниципальное бюджетное дошкольное образовательное учреждение детский сад №79 «Садко», МБДОУ №79 «Садко»

1.7. Юридический адрес организации (учреждения) 628400, Российская Федерация, Тюменская область, Ханты-Мансийский автономный округ-Югра, город Сургут, улица Лермонтова, дом 2/1

1.8. Основание для пользования объектом (оперативное управление, аренда, собственность) оперативное управление зданием Договор об использовании муниципального имущества на праве оперативного управления № 519 от 02.08.2004 г. (Свидетельство о государственной регистрации права Управления Федеральной службы государственной регистрации, кадастра и картографии по Ханты-Мансийскому автономному округу-Югре от 23.07.2014 г. 86-АБ 823514), оперативное управление земельным участком на основании распоряжения Администрации города Сургута № 179 от 27.01.2005 г.(свидетельство о государственной регистрации права Управления Федеральной службы государственной регистрации, кадастра и картографии по Ханты-Мансийскому автономному округу-Югре от 23.07.2014 г. 86-АБ 823515)

1.9. Форма собственности: муниципальная

1.10. Территориальная принадлежность: муниципальная

1.11. Вышестоящая организация (наименование) департамент образования Администрации

города

1.12. Адрес вышестоящей организации – 628400 Ханты-Мансийский автономный округ-Югра Тюменская область г. Сургут, ул. Гагарина,11

2. Характеристика деятельности организации на объекте

Дополнительная информация МБДОУ №79 «Садко» осуществляет образовательную деятельность на основании лицензии на право ведения образовательной деятельности от 22 июля 2014 года, регистрационный № 1575, серия 86ЛО1 № 0000776, выданной Службой по контролю и надзору в сфере образования Ханты-Мансийского автономного округа - Югры. Срок действия лицензии: бессрочно

В соответствии с приложением к лицензии МБДОУ №79 «Садко» имеет право ведения образовательной деятельности по следующим образовательным программам:

— Общеобразовательная программа дошкольного образования «Программа воспитания и обучения в детском саду» под редакцией М.А. Васильевой;

— Общеобразовательные программы дошкольного образования художественно-эстетической направленности.

Учитывая качество оказываемых услуг и демографическую ситуацию, спрос на образовательные услуги, оказываемые в МБДОУ, на протяжении многих лет держится на высоком уровне. Проектная наполняемость учреждения за последний год была увеличена за счет перепрофилирования 2х помещений в групповые комнаты.

3. Состояние доступности объекта

3.1. Путь следования к объекту пассажирским транспортом (описать маршрут движения с использованием пассажирского транспорта)

Маршрут до объекта пассажирским транспортом может осуществляться в 4 направлениях, вблизи объекта располагаются:

- остановочный пункт «Проспект Мира» с нечетной стороны пр. Мира – 385 м и проходящими маршрутами №7, №8, №24, №26, №12, №17А, №20, №35А, №95.

- остановочный пункт «Проспект Мира» с четной стороны пр. Мира – 455м и проходящими маршрутами №2, №12, №17, №20, № 35.

- остановка «ул. Лермонтова» с четной стороны ул. Лермонтова – 233 м и проходящими маршрутами №8, №95.

Переход через проезжую часть возможен через пешеходные переходы, расположенные вблизи каждой остановки и оснащенные светофорами с таймерами.

наличие адаптированного пассажирского транспорта к объекту:

- на маршрутах №2, № 8, № 26 - задействованы низкопольные автобусы - адаптированные для перевозки маломобильных групп населения.

- личный автотранспорт родителей.

3.2. Путь к объекту от ближайшей остановки пассажирского транспорта:

3.2.1. Расстояние до объекта от остановки транспорта «ул. Лермонтова» 233 м.

3.2.2. Время движения (пешком) 6-10 мин.

3.2.3. Наличие выделенного от проезжей части пешеходного пути да.

3.2.4. Перекрестки: нерегулируемые; регулируемые с таймером.

3.2.5. Информация на пути следования к объекту нет.

3.2.6. Перепады высоты на пути: перепады высоты существуют.

Их обустройство для инвалидов на коляске: нет

3.3. Организация доступности объекта для инвалидов - форма обслуживания

№ п/п	Категория инвалидов (вид нарушения)	Вариант организации доступности объекта (формы обслуживания)
1	Все категории инвалидов и МГН в том числе инвалиды:	«ВНД»
2	передвигающиеся на креслах-колясках	«ВНД»
3	с нарушениями опорно-двигательного аппарата	«ВНД»
4	с нарушениями зрения	«ВНД»
5	с нарушениями слуха	«ВНД»
6	с нарушениями умственного развития	«ВНД»

3.4. Состояние доступности основных структурно-функциональных зон

	Основные структурно-функциональные зоны	Состояние доступности, в том числе для основных категорий инвалидов
1	Территория, прилегающая к зданию (участок)	«ВНД»
2	Вход (входы) в здание	«ВНД»
3	Путь (пути) движения внутри здания (в т.ч. пути эвакуации)	«ВНД»
4	Зона целевого назначения здания (целевого посещения объекта)	«ВНД»
5	Санитарно-гигиенические помещения	«ВНД»
6	Система информации и связи (на всех зонах)	«ВНД»
7	Пути движения к объекту (от остановки транспорта)	«ВНД»

* указывается: ДП-В - доступно полностью всем; ДП-И (К, О, С, Г, У) – доступно полностью избирательно (указать категории инвалидов); ДЧ-В - доступно частично всем; ДЧ-И (К, О, С, Г, У) – доступно частично избирательно (указать категории инвалидов); ДУ - доступно условно, ВНД - временно недоступно

3.5. ИТОГОВОЕ ЗАКЛЮЧЕНИЕ о состоянии доступности ОСИ: физическая доступность для всех категорий инвалидов временно недоступно «ВНД»

Оборудование автостоянки на данной территории по действующим нормам запрещено. По техническим характеристикам здания расширить коридоры и технические проемы невозможно. Отсутствует комплексная система информации обеспечивающая определить свое место положения и ориентироваться в пространстве. После проведения организационно-технических мероприятий и обучения персонала оказанию ситуационной помощи инвалидам, уровень доступности будет повышен до «ДУ» доступно условно.

4.Управленческое решение.

4.1. Рекомендации по адаптации основных структурных элементов объекта:

№ п/п	Основные структурно-функциональные зоны объекта	Рекомендации по адаптации объекта (вид работы)
1	Территория, прилегающая к зданию (участок)	Текущий ремонт, благоустройство территории, индивидуальное решение с ТСР.
2	Вход (входы) в здание	Текущий ремонт
3	Путь (пути) движения внутри здания (в т.ч. пути эвакуации)	Текущий ремонт
4	Зона целевого назначения здания (целевого посещения объекта)	Текущий ремонт, индивидуальное решение.
5	Санитарно-гигиенические помещения	Капитальный ремонт, индивидуальное решение с ТСР
6	Система информации на объекте (на всех зонах)	Текущий ремонт, индивидуальное решение с ТСР
7	Пути движения к объекту (от остановки транспорта)	Текущий ремонт
8	Все зоны и участки	Текущий ремонт здания и прилегающей территории с применением индивидуальных решений с ТСР. Капитальный ремонт.

4.2. Период проведения работ в рамках муниципальной программы «Развитие образования города Сургу́та» 2014 – 2020 г.

4.3. Ожидаемый результат (по состоянию доступности) после выполнения работ по адаптации: : после проведения организационных мероприятий и обучения персонала, оказания ситуационной помощи инвалидам, уровень доступности повысится до доступно условно, а после выполнения работ по реконструкции объекта будет достигнута оптимальный уровень доступности для различных категорий инвалидов.

Оценка результата исполнения программы, плана (по состоянию доступности) объект недоступен.

4.4. Для принятия решения требуется, не требуется (нужное подчеркнуть): согласование с вышестоящей организацией (собственником объекта), согласование с потребителем (с общественными организациями).

4.4.1. Согласование на Комиссии рабочая группа по паспортизации объектов социальной сферы при координационном совете по делам инвалидов. Протокол № _____ от _____ 2014года (наименование Комиссии по координации деятельности в сфере обеспечения доступной среды жизнедеятельности для инвалидов и других МГН)

4.4.2. Согласование работ с надзорными органами (в сфере проектирования и строительства, архитектуры, охраны памятников, другое - указать): -

4.4.3. Техническая экспертиза; разработка проектно-сметной документации

4.4.4. Согласование с вышестоящей организацией (собственником объекта)

4.4.5. Согласование с общественными организациями инвалидов:

руководитель региональной общественной организации инвалидов по зрению «Тифлопуть» - Филатов С. И., председатель Сургутской общественной организации инвалидов всероссийского общества инвалидов - Соколова Л.Е.

4.4.6. Другое _____

Имеется заключение уполномоченной организации о состоянии доступности объекта (наименование документа и выдавшей его организации, дата), прилагается

4.7. Информация может быть размещена (обновлена) на Карте доступности субъекта Российской Федерации Сайт ОУ, окружная территориальная информационная система ХМАО-Югра раздел «Доступная среда», ds79.detkin-clab.ru,
(наименование сайта, портала)

5. Особые отметки

ПРИЛОЖЕНИЯ:

Результаты обследования:

- | | |
|--|---------|
| 1. Территории, прилегающей к объекту | на 2 л. |
| 2. Входа (входов) в здание | на 3 л. |
| 3. Путей движения в здании | на 4 л. |
| 4. Зоны целевого назначения объекта | на 2 л. |
| 5. Санитарно-гигиенических помещений | на 3 л. |
| 6. Системы информации (и связи) на объекте | на 1 л. |

Результаты фото фиксации на объекте на 15 л.

Поэтажные планы из паспорта БТИ на 3 л.

Другое:

Схема движения от остановочного павильона до объекта на 1 л.

Руководитель рабочей группы:

Заместитель заведующего по АХР МБДОУ № 79 «Садко»

Попова И.А.

Члены рабочей группы:

Ведущей инженер отдела эксплуатации и обеспечения безопасности Департамента образования Администрации города Сургута

Арсанбекова Т.В.

Ведущий специалист архитектурно-планировочного отдела Департамента архитектуры и градостроительства Администрации города Сургута

Белоконов П.В.

Главный специалист отдела по ремонту и содержанию автомобильных дорог дорожно-транспортного управления Департамента городского хозяйства Администрации города Сургута

Байков А.В.

В том числе:

представители общественных организаций инвалидов:

Руководитель региональной общественной организации инвалидов по зрению «Тифлопуть»



Филатов С. И.

Председатель Сургутской общественной организации инвалидов всероссийского общества инвалидов

Соколова Л.Е.

представители организации, расположенной на объекте:

Ведущий специалист по охране труда МБДОУ №79 «Садко»

Пилевич Л.Б.

Приложение 1
к Акту обследования ОСИ к паспорту доступности ОСИ
от «AB» 11 20 14 г.

I Результаты обследования:
1. Территории, прилегающей к зданию (участка)
МБДОУ №79 «Садко», г. Сургут, ул. Лермонтова 2/1
Наименование объекта, адрес

№ п/п	Наименование функционально-планировочного элемента	Наличие элемента		Выявленные нарушения и замечания		Работы по адаптации объектов		
		ЕСТЬ/НЕТ	№ на плане	№ фото	Содержание	Значимо для инвалида (категория)	Содержание	Виды работ
1.1	Вход (входы) на территорию	Есть	№1	№1 №2	Отсутствие информации об объекте. Перепад высот. Ширина калитки №2 – 0,8м	Все	Установить информацию об объекте. Выполнить ремонт асфальтного покрытия. Расширить калитку	Текущий ремонт Индивидуальное решение с ТСР
1.2	Путь (пути) движения на территории	Есть	№2	№3 №4 №5 №6 №7 №8	Отсутствует информационная поддержка на всём пути движения, места отдыха. Частично не асфальтированная территория, Частично разрушен бордюрный камень, высота бордюра 0,1м Отсутствуют тактильные наземные указатели	Все	Обеспечить информацией поддержкой на всем пути следования, в т. ч. устройство тактильных средств на пешеходных путях. Выполнить ремонт асфальтного покрытия. Отремонтировать бордюрный камень. Обеспечить места отдыха, предусмотреть тактильно предупредительную полосу за	Текущий ремонт. Индивидуальное решение с ТСР

				изменения профиля рельефа и направления движения. Нет тактильно предупредительной полосы за 0,8м		0,8м	
1.3	Автостоянка и парковка	Нет	Отсутствует	Все	По действующим нормам обустройство автостоянки запрещено. Оборудовать места автостоянки за пределами огражденной территории.	Текущий ремонт. Индивидуальное решение с ТСР	
	ОБЩИЕ требования к зоне		Отсутствие информационной поддержки, отсутствие парковочного места. Передвижение по участку затруднительно для некоторых категорий МНГ.	Все	Обеспечить информационной поддержкой на всем пути следования. Выполнить ремонт асфальтного покрытия. Расширить калитку.	Текущий ремонт, индивидуальное решение с ТСР.	

II Заключение по зоне:

Наименование структурно-функциональной зоны	Состояние доступности* (к пункту 3.4 Акта обследования ОСИ)	Приложение		Рекомендации по адаптации (вид работы)** к пункту 4.1 Акта обследования ОСИ
		№ на плане	№ фото	
Территория, прилегающая к зданию (участок)	ВНД - В	№1-2	№1-8	Текущий ремонт, Индивидуальное решение с ТСР

* указывается: ДП-В - доступно полностью всем; ДП-И (К, О, С, Г, У) – доступно полностью избирательно (указать категории инвалидов); ДЧ-В - доступно частично всем; ДЧ-И (К, О, С, Г, У) – доступно частично избирательно (указать категории инвалидов); ДУ - доступно условно, ВНД - недоступно

** указывается один из вариантов: не нуждается; ремонт (текущий, капитальный); индивидуальное решение с ТСР; технические решения невозможны – организация альтернативной формы обслуживания

Комментарий к заключению : отсутствует доступ на объект инвалидов всех категорий (К,С,О,Г,У) и МНГ
Оборудование автостоянки на данной территории по действующим нормам запрещено.

Приложение 2
к Акту обследования ОСИ к паспорту доступности ОСИ
от «25» 11 2014 г.

I Результаты обследования:

2. Входа (входов) в здание

МБДОУ №79 «Садко», г. Сургут, ул. Лермонтова 2/1

Наименование объекта, адрес

№ п/п	Наименование функционально-планировочного элемента	Наличие элемента		Выявленные нарушения и замечания		Работы по адаптации объектов		
		есть/нет	№ на плане	№ фото	Содержание	Значимо для инвалида (категория)	Содержание	Виды работ
2.1	Лестница (наружная)	Есть	№3	№9 №10 №11 №12 №13 №14	Отсутствует безопасное удлинение поручней, выступающих за лестницу на 30см. Нет дополнительных поручней. 1 и последняя ступени не контрастной окраски. Отсутствует закругление лестничных ступеней радиусом 0,05м, Нарушена геометрия ступеней Отсутствует ограничение боковой части ступени высотой 0,2м Отсутствует кнопка вызова.	Все С Все	Обеспечить безопасное удлинение поручней, выступающих за лестницу на 30 см. Выполнить ремонт ступеней, выделит первую и последнюю ступени контрастной краской или фактурой, изменить геометрию ступеней, сделать закругление лестничных ступеней радиусом 0,05м. Установить дополнительные поручни на высоте 0,5м. Установить кнопку вызова.	Капитальный ремонт

2.2	Пандус (наружный)	Нет			Отсутствует	К, О	Оборудовать пандус или подъемное устройство на центральном входе	Капитальный ремонт, индивидуальное решение с ТСР
2.3	Входная площадка (перед дверью)	Есть	№4	№9 №11 №12 №13 №14	Площадка центрального входа соответствует нормам. Покрытие скользит при намокании. Отсутствует навес, дренажные решетки. Отсутствуют водостоки. Отсутствует информация об объекте. Отсутствует радиомаяк. Переговорное устройство установлено на недоступной высоте.	Все С К	Заменить покрытие площадки. Установить навес, дренажные решетки, водостоки. Установить переговорное устройство на доступной высоте. Установить информацию об объекте.	Текущий ремонт
2.4	Дверь (входная)	Есть	№5	№9 №11 №12 №13 №14	Отсутствует доводчик с функцией задержки 0,5сек. Отсутствует фиксатор в положении открыто-закрыто. Порог высотой более 1,4см. Ширина дверного проема меньше нормативного – 0,8м.	Все	Расширить дверной блок. Установить доводчик с функцией задержки 0,5сек, фиксатор в положении «открыто-закрыто». Снизить порог. Установить опознавательные знаки.	Текущий ремонт. Индивидуальное решение с ТСР

				Отсутствует контрастная маркировка.					
2.5	Тамбур	Есть	№6	№15 №17 №19 №20	Ширина тамбура менее 2,2м. Покрытие пола скользит при намокании. Отсутствуют дренажные решетки. Отсутствие информирующих элементов.	Все	Перепланировка тамбура. Замена покрытия пола с установкой дренажной решетки. Установить информирующие элементы.	Капитальный ремонт. Текущий ремонт.	
	ОБЩИЕ требования к зоне			Отсутствие информирующих элементов, «маяковых» ступеней, дополнительных перил, мнемосхемы, звукового маяка. Стесненные условия лестничной площадки и тамбура. Скользкое покрытие пола, отсутствие подогрева пола и дренажных решеток.	Установка дополнительных поручней, перил, перепланировка лестницы, входной площадки и тамбура, смена напольного покрытия, установка подогрева и дренажных решеток, переустановка перегородного устройства на доступную высоту, установка мнемосхемы, звукового маяка. Устройство пандуса или подъемного устройства.	Все	Установка дополнительных поручней, перил, перепланировка лестницы, входной площадки и тамбура, смена напольного покрытия, установка подогрева и дренажных решеток, переустановка перегородного устройства на доступную высоту, установка мнемосхемы, звукового маяка. Устройство пандуса или подъемного устройства.	Текущий ремонт	

II Заключение по зоне:

Наименование структурно-функциональной зоны	Состояние доступности* (к пункту 3.4 Акта обследования ОСИ)	Приложение		Рекомендации по адаптации (вид работы)** к пункту 4.1 Акта обследования ОСИ
		№ на плане	№ фото	
Вход (входы) в здание	ВНД - В	№3-6	№9-20	Текущий ремонт. Капитальный ремонт. Индивидуальное решение с ТСР

* указывается: ДП-В - доступно полностью всем; ДП-И (К, О, С, Г, У) – доступно полностью избирательно (указать категории инвалидов); ДЧ-В - доступно частично всем; ДЧ-И (К, О, С, Г, У) – доступно частично избирательно (указать категории инвалидов); ДУ - доступно условно, ВНД - недоступно

** указывается один из вариантов: не нуждается; ремонт (текущий, капитальный); индивидуальное решение с ТСР; технические решения невозможны – организация альтернативной формы обслуживания

Комментарий к заключению : отсутствует доступ на объект инвалидов всех категорий (К,С,О,Г,У) и МНП

После проведения организационно-технических мероприятий и обучения персонала оказания ситуационной помощи инвалидам уровень доступности будет повышен до «ДУ» доступно условно.

I Результаты обследования:
3. Пути (путей) движения внутри здания (в т. ч. путей эвакуации)
МБДОУ №79 «Садко», г. Сургут, ул. Лермонтова 2/1
Наименование объекта, адрес

№ п/п	Наименование функционально-планировочного элемента	Наличие элемента			Выявленные нарушения и замечания		Работы по адаптации объектов	
		есть/нет	№ на плане	№ фото	Содержание	Значимо для инвалида (категория)	Содержание	Виды работ
3.1	Коридор (вестибюль, зона ожидания, галерея, балкон)	Есть	№7	№21 №22 №23 №24 №25	Ширина коридора не соответствует нормам. Технические проемы на путях следования меньше 1,5м. Отсутствует карман для разбега инвалидам на колясках. Отсутствуют поручни вдоль стен. Отсутствует информационная схема. Отсутствует тактильно предупредительная полоса за 0,6м	К	По техническим характеристикам здания расширить коридоры, и сделать карман для разбега невозможно. Установить тактильные и визуальные направляющие, информационные табло, поручни вдоль стен. Заменить напольное покрытие. Установить информационную схему. Предусмотреть тактильно предупредительную полосу за 0,6м.	Текущий ремонт. Индивидуальное решение с ТСР.
3.2	Лестница (внутри здания)	Есть	№8	№27 №28 №29	Лестница в вестибюле не оборудована перилами и разделительными	Все	Оборудовать лестницы двухсторонними поручнями (по стенам).	Текущий ремонт, индивидуальное

				<p>поручнями.</p> <p>Отсутствует поручень вдоль стены.</p> <p>Отсутствует контрастное фактурное выделение первой и последней ступеней лестничного марша.</p> <p>Отсутствует безопасное удлинение поручней, выступающих за лестницу на 30см.</p> <p>Отсутствует бортик высотой 0,2м с боковой стороны ступени, не прилегающей к стене.</p> <p>Отсутствует тактильная маркировка этажей на торцевых частях поручней.</p> <p>Отсутствует предупредительное ограничение открытых лестничных маршей.</p> <p>Отсутствует подъемник.</p>	С	<p>Установить поручни с безопасным продолжением за 0,3м</p> <p>Окрасить первую и последнюю ступени контрастной краской.</p> <p>Предусмотреть маячковые противоскользящие ограничения на ребре ступени.</p> <p>Предусмотреть предохранительную защиту или поручни в зоне опасности под лестничного пространства.</p> <p>Предусмотреть автономное подъемно-транспортное средство</p>	решение с ТСР
3.3	Дверь	Есть	<p>№30</p> <p>№31</p> <p>№32</p> <p>№33</p> <p>№34</p> <p>№35</p> <p>№36</p>	Все	<p>Замена дверного блока с расширением дверного проема.</p> <p>Установить дверные фиксаторы, информирующие обозначения, дублированные рельефными знаками</p>	Текущий ремонт, Индивидуальное решение с ТСР	
			<p>№26</p> <p>№26а</p> <p>№26б</p> <p>№26в</p> <p>№26г</p> <p>№26д</p>	<p>№9</p>	<p>Ширина дверного проема менее 0,9м, отсутствуют информирующие обозначения, дублированные рельефными знаками.</p>		

3.4	Пандус	Нет	-	№35	Монтаж пандуса технически не возможен.	К	Установить подъемное устройство или откидной пандус	Индивидуальное решение
3.5	Пути эвакуации (в т. ч. зоны безопасности)	Есть	№10	№23 №24 №25	Отсутствуют поручни. Отсутствует зона безопасности, оборудованная секторной связью. Ширина пути движения в чистоте при встречном движении менее 1,8м. Тактильная информация.	Все	Оборудовать поручнями, тактильными направляющими	Текущий ремонт
3.6	Лестница (внутри здания) по путям к эвакуационному выходу	Есть	№11	№27 №28 №29 №30 №31 №32 №33 №34	Отсутствует контрастное ли фактурное выделение первой и последней ступеней лестничного марша. Отсутствует безопасное удлинение поручней, выступающие за лестницу на 30см. Отсутствует закругление лестничных ступеней радиусом 0,05м. Отсутствует поручень с двух сторон на высоте 0,5м. Отсутствует бортик высотой 0,2м с боковой стороны ступени, не прилегающей к стене. Отсутствует тактильная маркировка этажей на	Все	Оборудовать лестницы двухсторонними поручнями (по стенам). Установить поручни с безопасным продолжением за 0,3м Окрасить первую и последнюю ступени контрастной краской. Предусмотреть маячковые противоскользящие ограничения на ребре ступени. Предусмотреть предохранительную защиту или поручни в зоне опасности под лестничного пространства. Предусмотреть автономное подъемно-транспортное средство.	Текущий ремонт.

				торцевых частях поручней. Отсутствует подьемник.	К				
ОБЩИЕ требования к зоне				Отсутствие информационной поддержки. Отсутствуют поручни вдоль стен, длина которых превышает длину лестничного марша на 300мм.	Все			Установка информационных табло, поручней вдоль стен. Заменить поручни покрытия лестничных маршей и площадок. Заменить дверные блоки с расширением дверных проемов. Установить дверные фиксаторы, информирующие обозначения, дублированные рельефными знаками.	Текущий ремонт

II Заключение по зоне:

Наименование структурно-функциональной зоны	Состояние доступности* (к пункту 3.4 Акта обследования ОСИ)	Приложение		Рекомендации по адаптации (вид работы)** к пункту 4.1 Акта обследования ОСИ
		№ на плане	№ фото	
Пути (путей) движения внутри здания (в т. ч. путей эвакуации)	ВНД	№7-11	№21-36	Текущий ремонт. Индивидуальное решение с ТСР

* указывается: ДП-В - доступно полностью всем; ДП-И (К, О, С, Г, У) - доступно полностью избирательно (указать категории инвалидов); ДЧ-В - доступно частично всем; ДЧ-И (К, О, С, Г, У) - доступно частично избирательно (указать категории инвалидов); ДУ - доступно условно, ВНД - недоступно

** указывается один из вариантов: не нуждается; ремонт (текущий, капитальный); индивидуальное решение с ТСП; технические решения невозможны – организация альтернативной формы обслуживания

Комментарий к заключению : отсутствует доступ на объект инвалидов (К,С,О,Г,У) и МНП
По техническим характеристикам здания расширить коридоры и технические проемы невозможно.

I Результаты обследования:
4. Зоны целевого назначения здания (целевого посещения объекта)

Вариант I – зона обслуживания инвалидов
МБДОУ №79 «Садко», г. Сургут, ул. Лермонтова 2/1
Наименование объекта, адрес

№ п/п	Наименование функционально-планировочного элемента	Наличие элемента			Выявленные нарушения и замечания		Работы по адаптации объектов	
		есть/нет	№ на плане	№ фото	Содержание	Значимо для инвалида (категория)	Содержание	Виды работ
4.1	Кабинетная форма обслуживания (логопед, психолог, групповые)	Есть	№12	№37 №38 №43 №44	Высота порогов более 1,4см. Ширина дверного проема менее 0,9м. Отсутствуют информационные таблички, обозначающие помещения.	Все	Заменить дверной блок, снизить порог. Установить информационные таблички.	Текущий ремонт, индивидуальное решение.
4.2	Зальная форма обслуживания (Музыкальный зал, спортивный зал)	Есть	№13	№39 №40 №41 №42	Высота порогов более 1,4см. Ширина дверного проема менее 0,9м. Отсутствуют информационные таблички, обозначающие помещения.	Все	Заменить дверной блок, снизить порог. Установить информационные таблички.	Текущий ремонт, индивидуальное решение.
	ОБЩИЕ требования к зоне				Высота порогов более 1,4см. Ширина дверного проема менее 0,9м. Отсутствуют информационные таблички,	Все	Заменить дверной блок, снизить порог. Установить информационные таблички.	Текущий ремонт, индивидуальное решение.

I Результаты обследования:
5. Санитарно-гигиенических помещений
МБДОУ №79 «Садко», г. Сургут, ул. Лермонтова 2/1
Наименование объекта, адрес

№ п/п	Наименование функционально-планировочного элемента	Наличие элемента			Выявленные нарушения и замечания		Значимо для инвалида (категория)	Работы по адаптации объектов	Содержание	Виды работ
		есть/нет	№ на плане	№ фото	Содержание	Содержание				
5.1	Туалетная комната	Есть	№14	№45 №46 №47	Отсутствует универсальная кабинка. Размеры санузла меньше чем 2,20 на 1,65м. Отсутствие информационной таблички. Ширина двери менее 0,9м. Отсутствует система двусторонней связи. Отсутствует кнопка вызова. Отсутствуют поручни, штанги, откидные сиденья. Отсутствуют крючки для костылей, одежды и других принадлежностей. Дверь в санузел открывается во внутрь. Отсутствуют писсуары вертикальной формы. Отсутствуют унитазы	Все	Выполнить ремонт санитарного узла, оборудовать универсальную кабину. Расширить дверной проем. Оборудовать кнопку вызова. Предусмотреть поручни, штанги, откидные сиденья. Предусмотреть крючки для костылей, одежды и других принадлежностей. Оборудовать унитазы имеющие опору для спины. Предусмотреть	Капитальный ремонт		

				имеющие опору для спины. Отсутствует свободная зона для пересаживания с коляски на унитаз. Система слива унитаза не имеет рычаг на боковой поверхности стены или автоматического слива. Смеситель умывальника не рычажного типа.	К,О	свободную зону для пересаживания с коляски на унитаз. Предусмотреть систему слива унитаза с рычагом на боковой поверхности стены или автоматический слив. Заменить смеситель умывальника.	
5.2	Душевая/ ванная комната	Есть	№15	№48 №49	Все	Расширить дверной проем. Установить информационную табличку. Оборудовать кнопку вызова. Предусмотреть крючки для костылей, одежды и других принадлежностей. Заменить смеситель умывальника.	Капитальный ремонт
5.3	Бытовая комната (Приемная)	Есть	№16	№43 №44	Все	Заменить дверной блок, снизить порог. Установить информационные таблички. Обозначить рельефные нумерации и контрастное	Текущий ремонт

				контрастном фоне.			выделение шкафов.	
				Отсутствует универсальная кабинка, специализированное оборудование (унитаз, откидные поручни, водопроводные краны не рычажного типа). Размеры санузла меньше чем 2,20 на 1,65м. Высота порогов более 1,4см. Ширина дверного проема менее 0,9м. Отсутствуют информационные таблички, обозначающие помещение.	Все	Выполнить ремонт санитарного узла, приспособленного для использования инвалидами-колясочниками и опорниками. Расширить дверные проемы.	Текущий ремонт Капитальный ремонт	
	ОБЩИЕ требования к зоне							

II Заключение по зоне:

Наименование структурно-функциональной зоны	Состояние доступности* (к пункту 3.4 Акта обследования ОСИ)	Приложение		Рекомендации по адаптации (вид работы)** к пункту 4.1 Акта обследования ОСИ
		№ на плане	№ фото	
Санитарно-гигиенические помещения	ВНД - В	№14-16	№43-49	Капитальный ремонт Текущий ремонт

* указывается: ДП-В - доступно полностью всем; ДП-И (К, О, С, Г, У) – доступно полностью избирательно (указать категории инвалидов); ДЧ-В - доступно частично всем; ДЧ-И (К, О, С, Г, У) – доступно частично избирательно (указать категории инвалидов); ДУ - доступно условно, ВНД - недоступно

**указывается один из вариантов: не нуждается; ремонт (текущий, капитальный); индивидуальное решение с ТСР; технические решения невозможны – организация альтернативной формы обслуживания

Комментарий к заключению : отсутствует доступ на объект инвалидов всех категорий (К,С,О,Г,У) и МНП

I Результаты обследования:
6. Системы информации на объекте
МБДОУ №79 «Садко», г. Сургут, ул. Лермонтова 2/1
Наименование объекта, адрес

№ п/п	Наименование функционально-планировочного элемента	Наличие элемента			Выявленные нарушения и замечания		Работы по адаптации объектов	
		есть/нет	№ на плане	№ фото	Содержание	Значимо для инвалида (категория)	Содержание	Виды работ
6.1	Визуальные средства	Нет	-	-	Отсутствуют	Все	Оборудовать визуальными средствами	Индивидуальное решение с ТСР
6.2	Акустические средства	Нет	-	-	Отсутствуют	С	Оборудовать акустическими средствами	Индивидуальное решение с ТСР
6.3	Тактильные средства	Нет	-	-	Отсутствуют	С	Оборудовать тактильными средствами	Индивидуальное решение с ТСР
	ОБЩИЕ требования к зоне				Отсутствуют	Все	Оборудовать визуальными, акустическими, тактильными средствами	Индивидуальное решение с ТСР, текущий ремонт

II Заключение по зоне:

Наименование структурно-функциональной зоны	Состояние доступности* (к пункту 3.4 Акта обследования ОСИ)	Приложение		Рекомендации по адаптации (вид работы)** к пункту 4.1 Акта обследования ОСИ
		№ на плане	№ фото	
Системы информации на объекте	ВНД	-	-	Индивидуальные решения с ТСР

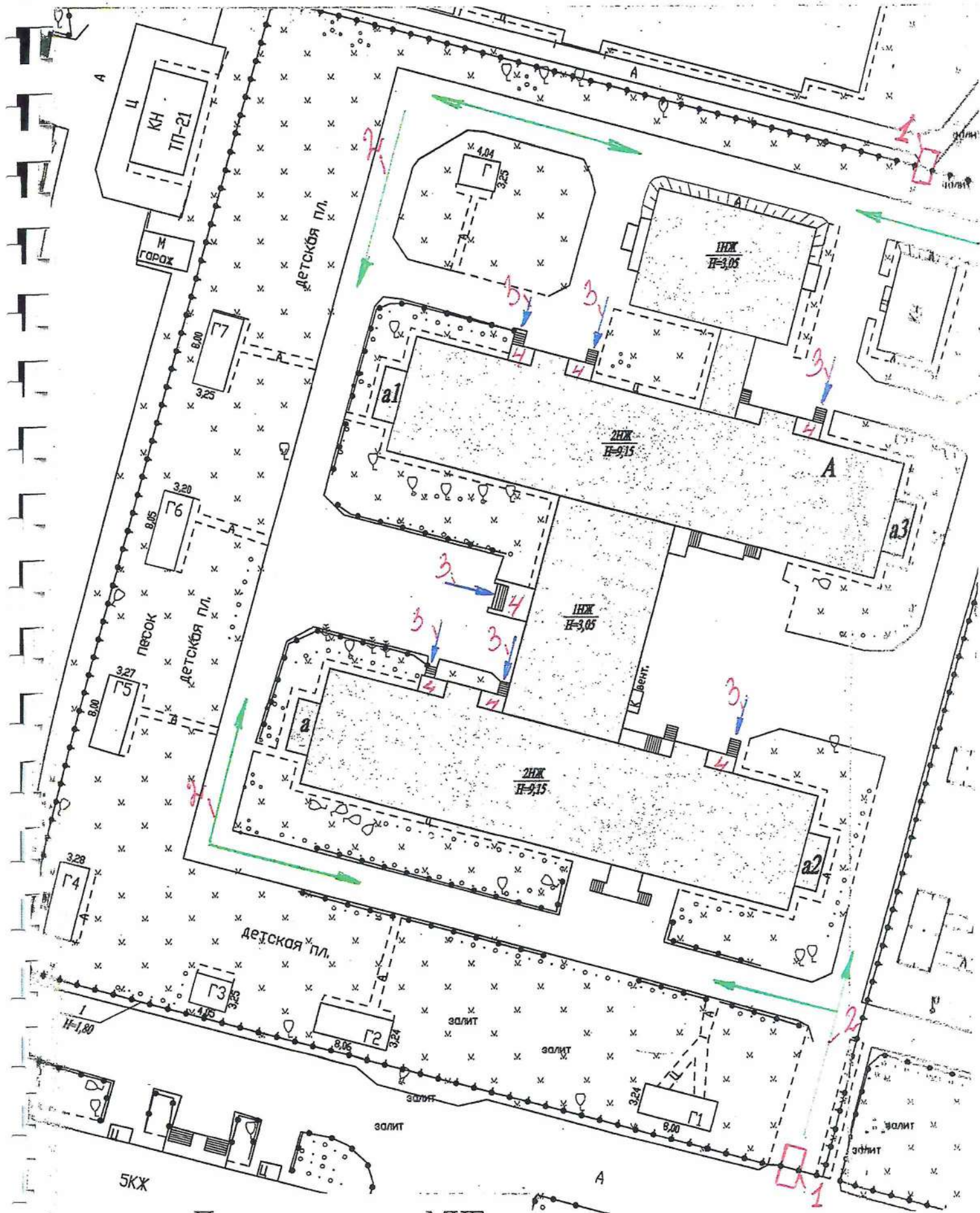
* указывается: ДП-В - доступно полностью всем; ДП-И (К, О, С, Г, У) – доступно полностью избирательно (указать категории инвалидов); ДЧ-В - доступно частично всем; ДЧ-И (К, О, С, Г, У) – доступно частично избирательно (указать категории инвалидов); ДУ - доступно условно, ВНД - недоступно

**указывается один из вариантов: не нуждается; ремонт (текущий, капитальный); индивидуальное решение с ТСР; технические решения невозможны – организация альтернативной формы обслуживания

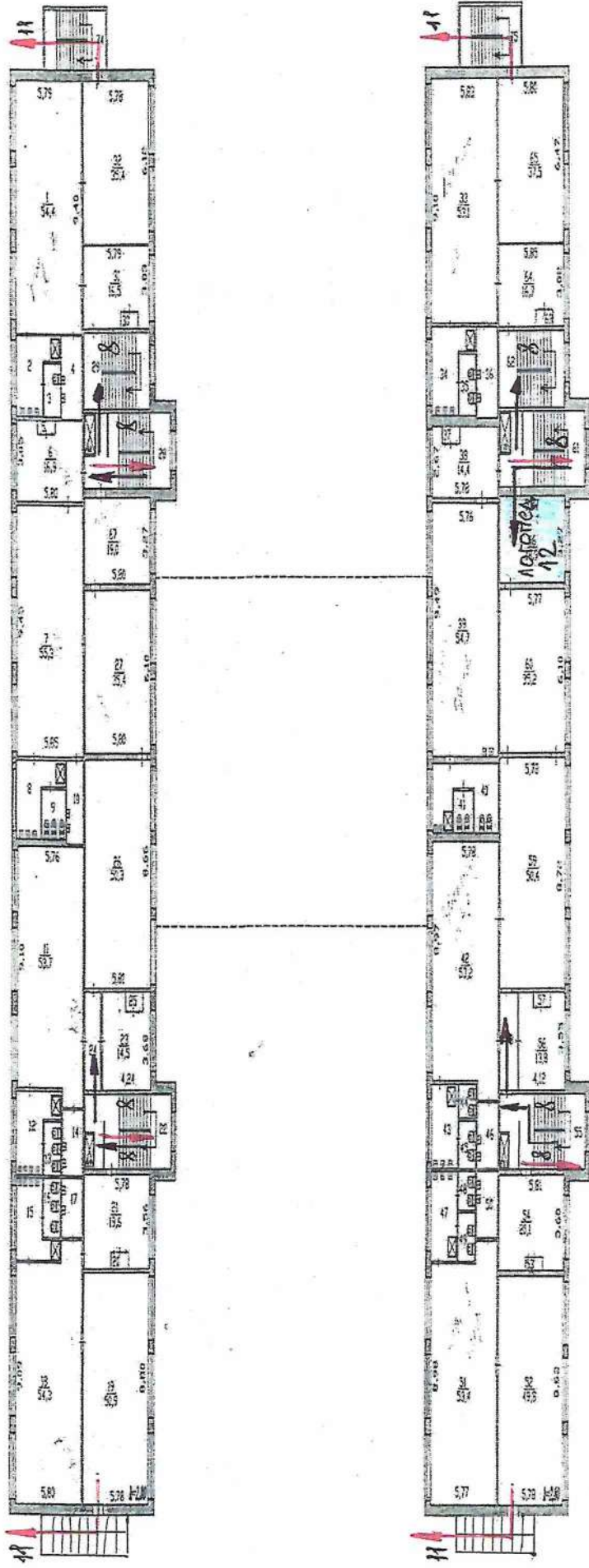
Комментарий к заключению : отсутствует доступ на объект инвалидов всех категорий (К,С,О,Г,У) и МНГ.

Отсутствует комплексная система информации обеспечивающая определение и ориентироваться в пространстве.

Территория прилегающая к зданию МБДОУ №79 «Са...



План 2 этажа МБДОУ №79 «Садко»

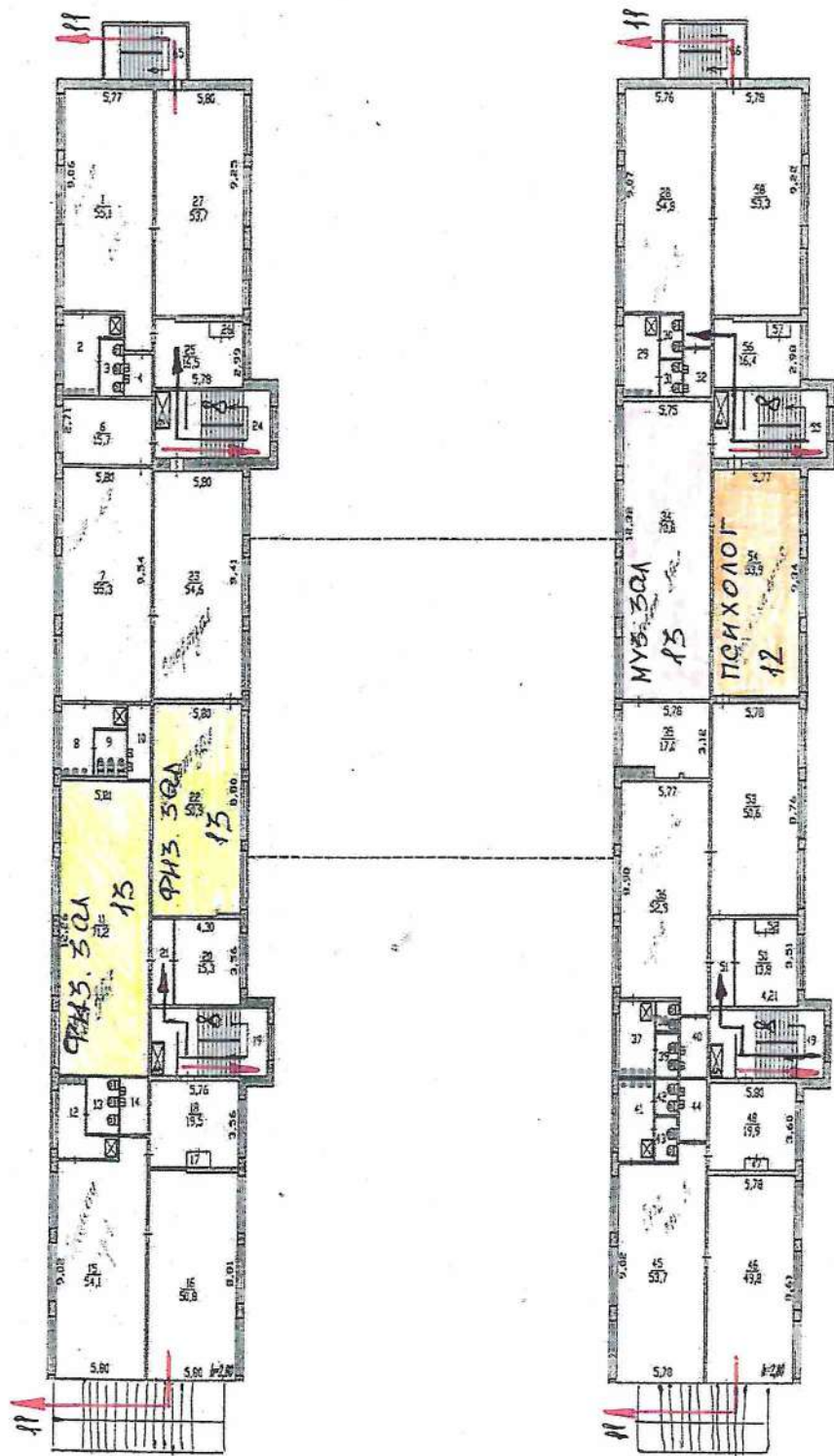


СМОН	
"Центр региональной информатизации"	
Искр.	Информационный центр в системе
ИИ	г. Орск в г. Архангельск 05.08
ИИ	г. Арск

→ Пути движения МНГ

→ Пути эвакуации МНГ

План 3 этажа МБДОУ №79 «Садко»

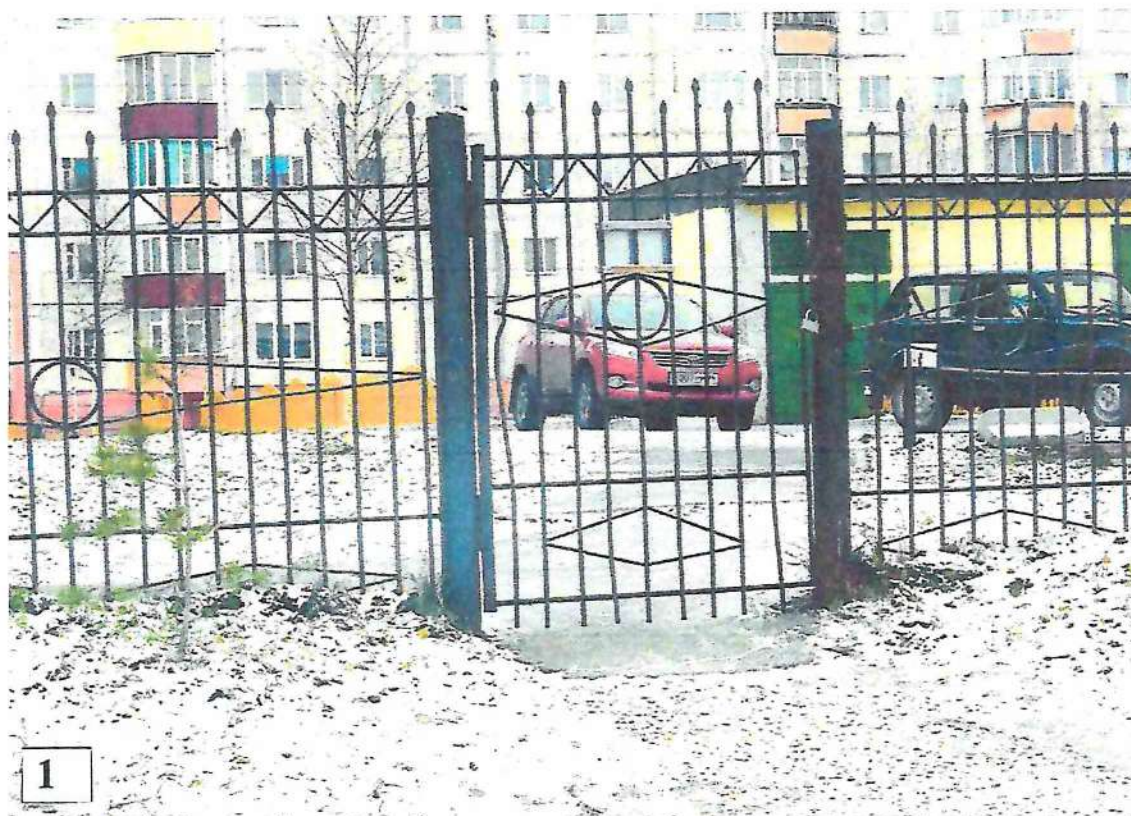


СРМ VII	
"Бюро градостроительной архитектуры"	
Лист	Плановый этаж из проекта
№	№ 1
дт	с. Сургут ул. Карла Маркса №120
дт	дт 8/8

→ Пути движения МНГ

→ Пути эвакуации МНГ

1. Территории, прилегающей к зданию (участка)
Вход (входы) на территорию



Путь (пути) движения на территории



2. Входы в здание
Лестница (наружная)
Входная площадка (перед дверью)
Дверь (входная)



3. Пути движения внутри здания (в т.ч. путей эвакуации)

Коридор (вестибюль, зона ожидания, галерея, балкон)

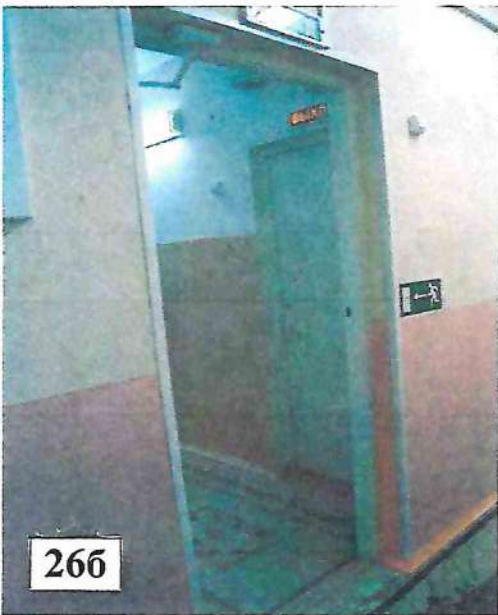




26



26а



26б



26в

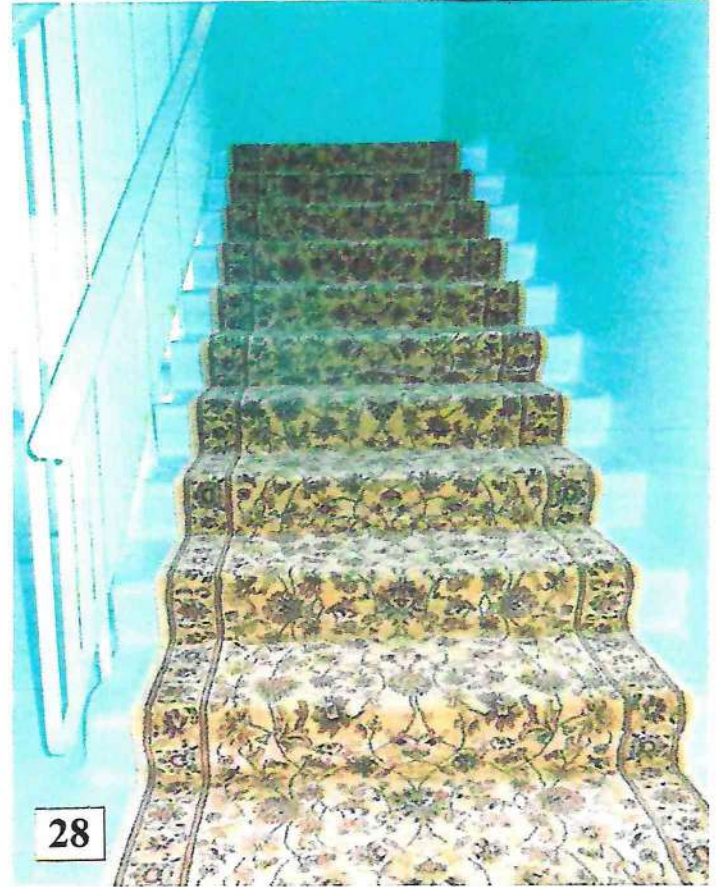


26г



26д

Лестница (внутри здания) по путям к эвакуационному выходу

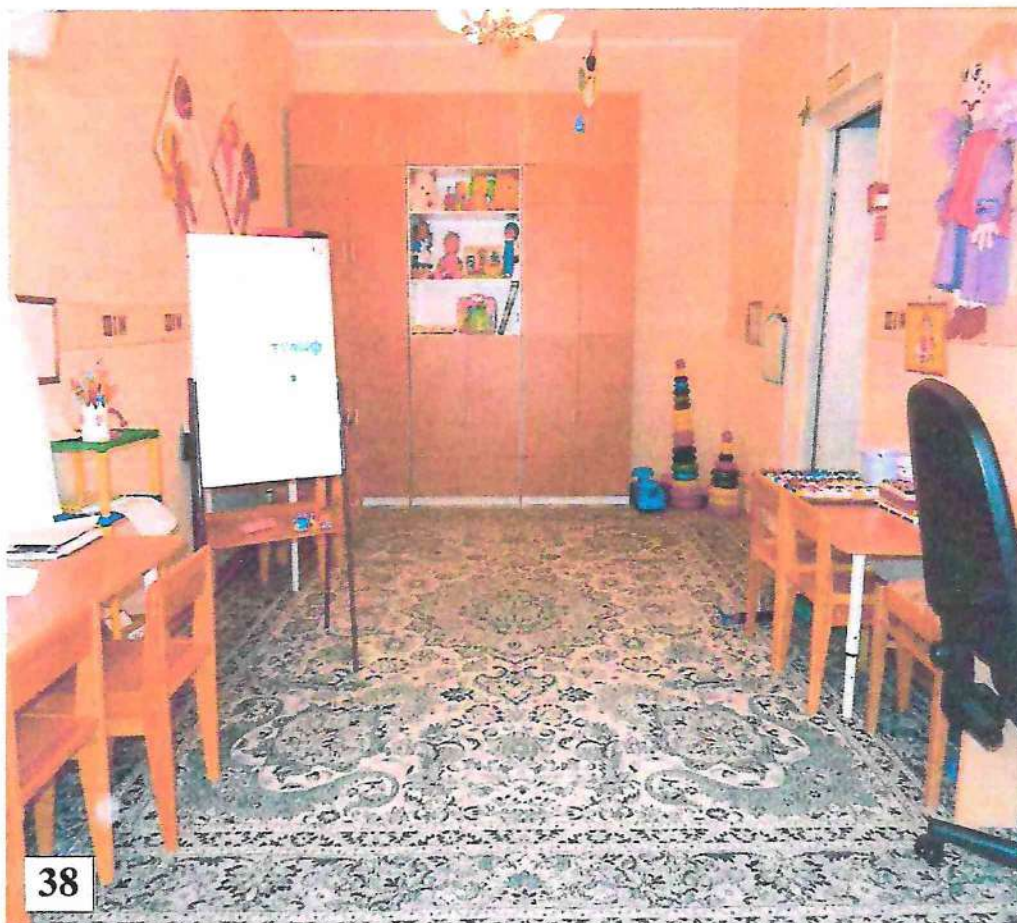






4. Зоны целевого назначения здания (целевого посещения объекта)

Кабинетная форма обслуживания
(офтальмолог, логопед, психолог, дефектолог)

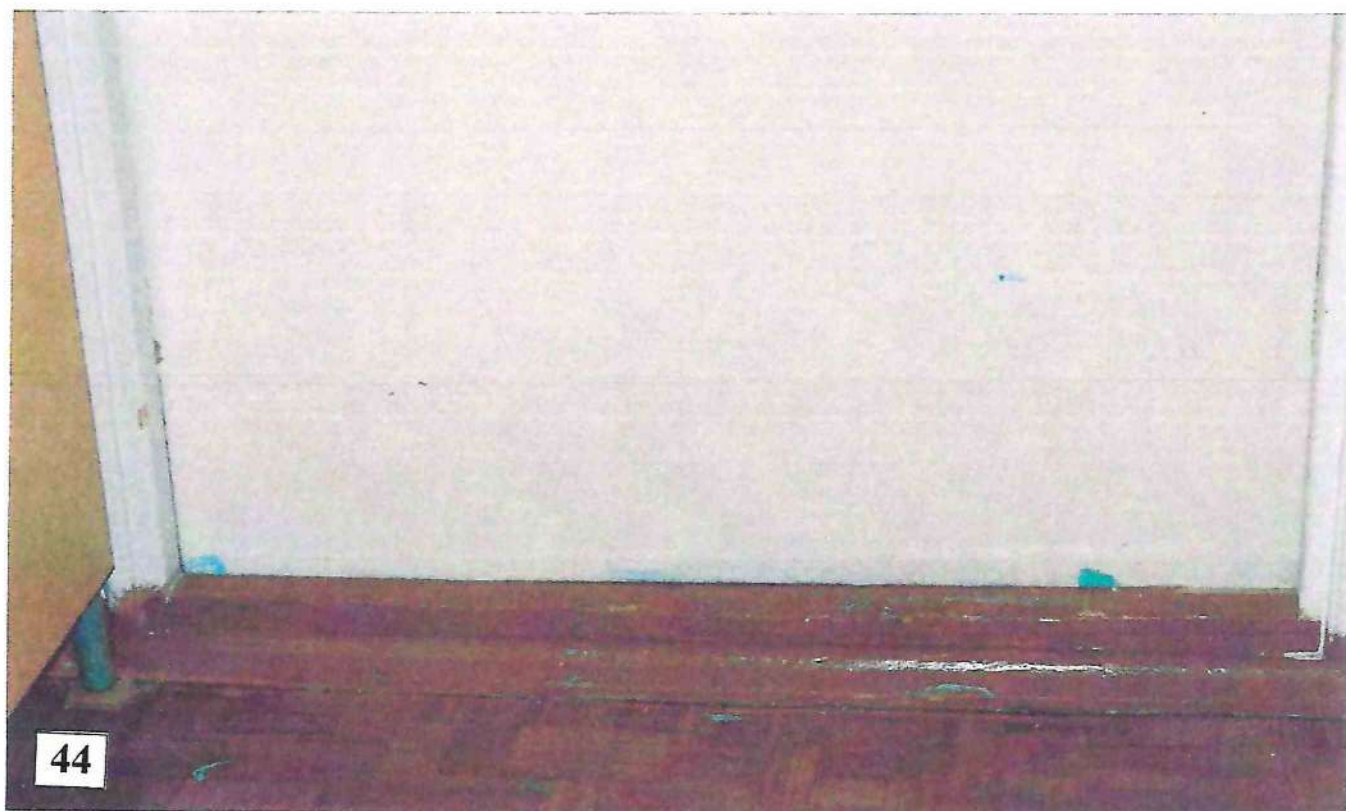
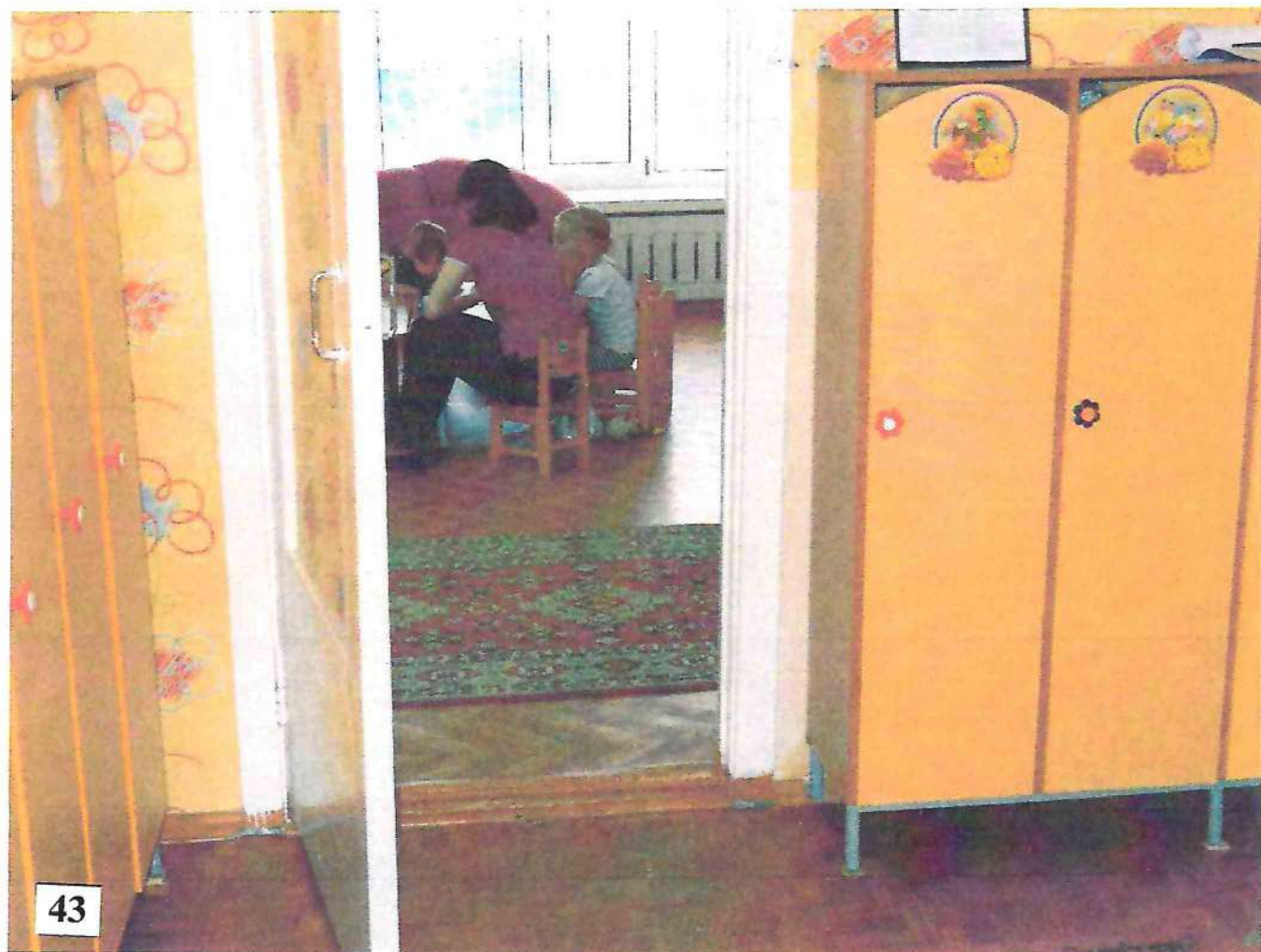


Зальная форма обслуживания (музыкальный, спортивный зал)





Групповая комната



5. Санитарно-гигиенические помещения

Туалетная комната



Душевая/ ванная комната



Остановка «ул. Лермонтова»

